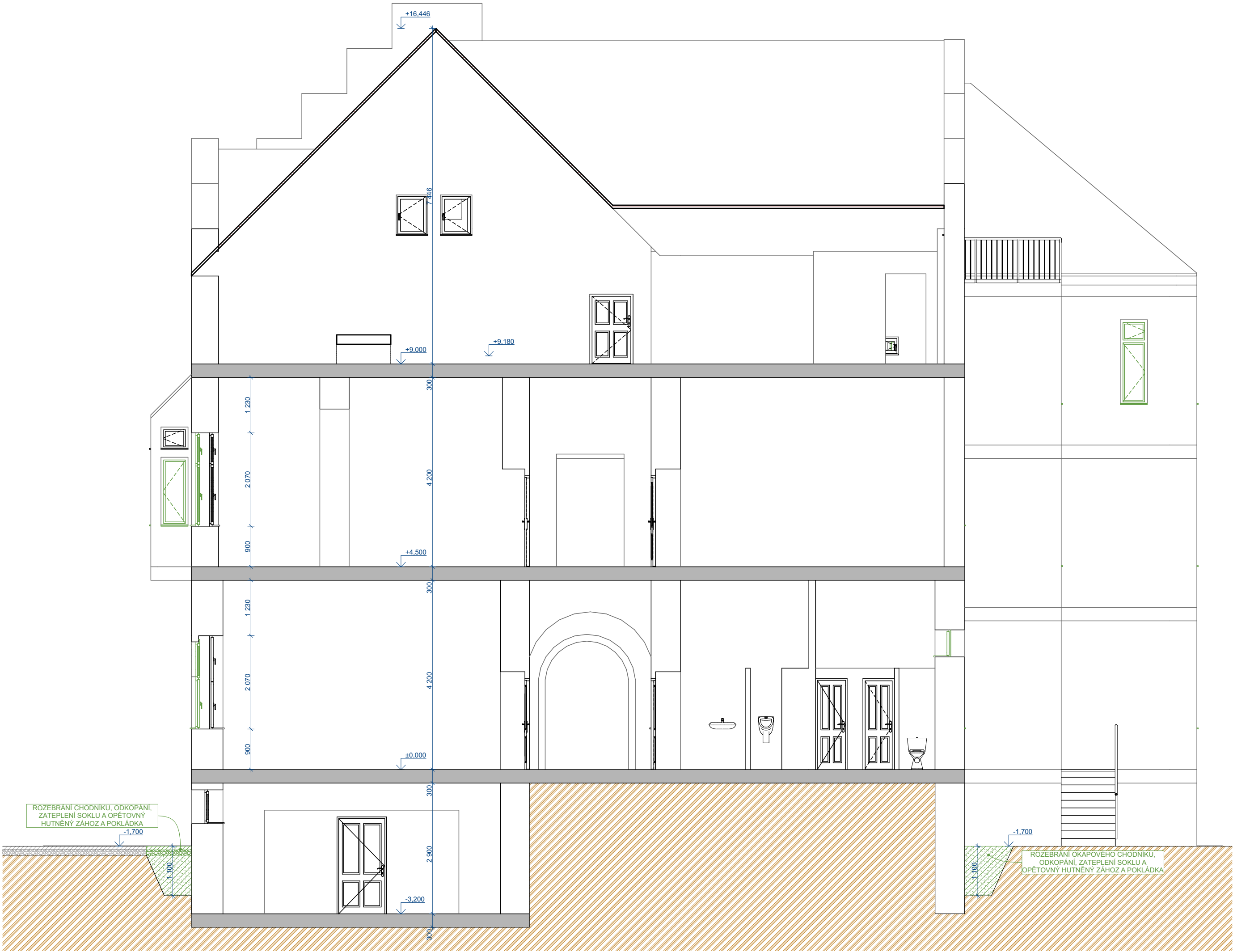


ŘEZ A-A' - STÁVAJÍCÍ STAV 1:75



LEGENDA - BAREVNÉ ZNAČENÍ:

- STÁVAJÍCÍ KONSTRUKCE A PRVKY
- BOURANÉ KONSTRUKCE A PRVKY
- ROZEBRÁNÍ CHODNÍKU/ODKOPÁVKY KOLEM OBJEKTU

LEGENDA STÁVAJÍCÍCH MATERIÁLŮ:

- STÁVAJÍCÍ KONSTRUKCE OBVODOVÝCH STĚN
- OBVODOVÁ A VNITŘNÍ NOSNÁ KONSTRUKCE JE TVOŘENA Z CPP TL. 300, 450, 600 A 750 mm
- STÁVAJÍCÍ STROPNÍ KONSTRUKCE
- STROPNÍ KONSTRUKCE NAD ČÁSTÍ PRÍZEMÍ A ČÁSTÍ SUTERÉNU U STARŠÍ BUDOVY JE Z CIEHLNÝCH KLENEB. NAD NOVEJŠÍ ČÁSTÍ SUTERÉNU ŽELEZOBETONOVÉ, OSTATNÍ STROPY JSOU DŘEVĚNÉ TRÁMOVÉ UKLADANÉ NA NOSNÉ ZDIVO
- STÁVAJÍCÍ PODLAHOVÁ KONSTRUKCE 1.PP
- PODLAHOVÁ KONSTRUKCE JE TVOŘENA Z BETONOVÉ MAZANINY
- STÁVAJÍCÍ DVOJITÉ OKNO
- VNĚJŠÍ OKNO ZNAČENO ZELENĚ URČENÉ K DEMONTÁŽI KŘÍDEL A ODSTRANĚNÍ STÁVAJÍCÍ VÝPLNĚ + REPASÍ RÁMŮ
- VNITŘNÍ OKNO ZNAČENO ČERNĚ JE URČENÉ K DEMONTÁŽI KŘÍDEL A PROVEDENÍ REPASE RÁMU + KŘÍDEL
- DEMONTÁŽ VNITŘNÍCH DŘEVĚNÝCH PARAPETŮ, PŘÍPADNĚ REPASE ČI VÝMĚNA ZA NOVÝ
- KONTROLA VNĚJŠÍCH MĚDĚNÝCH PARAPETŮ, PŘÍPADNĚ OPRAVA ČI VÝMĚNA ZA NOVÝ

LEGENDA ÚPRAV:

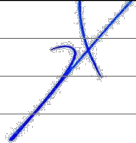


- DEMONTÁŽ OKENNÍCH VÝPLNÍ VNĚJŠÍ ČÁSTI ŠPALETOVÝCH OKEN
- DEMONTÁŽ A REPAS VNITŘNÍCH PARAPETŮ
- KONTROLA PŘÍPADNĚ OPRAVAVÝMĚNA VNĚJŠÍCH PARAPETŮ
- DEMONTÁŽ STÁVAJÍCÍCH SVÍTIDEL V OBJEKTU
- OTLUČENÍ VNITŘNÍCH OMÍTEK V M.Č. 016
- OTLUČENÍ VNITŘNÍCH OMÍTEK V M.Č. 131 A 132 DO VÝŠKY 1,2 m
- OTLUČENÍ VNĚJŠÍCH POŠKOZENÝCH OMÍTEK NA JIŽNÍM PRŮČELÍ DM
- ROZEBRÁNÍ CHODNÍKU A OKAPOVÉHO CHODNÍČKU KOLEM OBJEKTU Z DŮVODU ZATEPLENÍ SUTERÉNNÍ STĚNY
- ODKOPÁNÍ ZEMINY KOLEM OBJEKTU Z DŮVODU ZATEPLENÍ SOKLOVÝCH STĚNY A PROVEDENÍ SANACE NA JIŽNÍM TRAKTU
- DEMONTÁŽ SPRCHOVÝCH HLAVIC, ČÁSTEČNĚ VYBOURÁNÍ OKLADU A DLAŽBY SPRCH A VYVEDENÍ POTRUBÍ STUDENÉ VODY PRO NÁPOJENÍ NA SPRCHOVÝ VÝMĚNÍK TEPLA Z ODPADNÍ VODY

POZNÁMKA:
- V TOMTO SOUPISU JSOU VYPSÁNY POUZE NĚKTERÉ BODY BOURACÍCH PRACÍ, ZBYLÉ BOURACÍ PRÁCE JSOU ZNAČENY ZELENOU BARVOU
- ÚPRAVAMI NEJSOU DOTČENY NOSNÉ KONSTRUKCE
- VEŠKERÉ ÚPRAVY MUSEJÍ BYT V SOULADU SE ZÁVAZNÝM STANOVISKEM ODBORU VÝSTAVBY MEŮ NOVÝ BYDŽOV
- OKRASNÉ ZDOBONÉ VÝPLNĚ OKEN BUDOU ZANECHÁNY
- VÝKOPY OKOLO OBJEKTU BUDOU ZABEZPEČENY PROTI PÁDU POMOCÍ PŘENOSNÉHO DÍLCOVÉHO ZÁBRADLÍ VÝŠKY 1,1 m

POZNÁMKY:

- JEDNÁ SE O PAMÁTKOVÉ CHRÁNĚNOU BUDOVU DLE REJSTR. Č. ÚSKP 12888/6-5721
- PROJEKT PŘEDSTAVUJE ROVNOMĚRNOST PRVKŮ (IDEÁLNÍ STAV), VZHLEDEM K MATERIÁLOVÝM SPECIFIKUM MŮŽE DOJÍT K DROBNÝM ZMĚNÁM, A TO PŘÁVĚ Z DŮVODŮ REÁLNÝCH ROZMĚRŮ JEDNOTLIVÝCH PRVKŮ
- PŘED DEMONTÁŽÍ VNĚJŠÍCH OKENNÍCH KŘÍDEL A REPASÍ OKEN JE DODAVATEL POVINEN PROVĚST ZAMĚŘENÍ SKUTEČNÉHO STAVU OKENNÍCH VÝPLNÍ, JAK VNITŘNÍCH, TAK VNĚJŠÍCH
- PŘESNÁ MATERIÁLOVÁ SPECIFIKACE NOVÉ TEPELNÉ IZOLAČNÍ VÝPLNĚ OKEN A DIMENZE JEDNOTLIVÝCH PRVKŮ OKENNÍCH VÝPLNÍ BUDE PROVEDENA ZEJMÉNA DLE ZHOTOVITELSKÉ DOKUMENTACE, KTEROU JE ZHOTOVITEL POVINEN SI ZPRACOVAT VČETNĚ PODROBNÉHO ZAMĚŘENÍ VŠECH OKENNÍCH PRVKŮ NEBO DÍLŮ
- ZHOTOVITELSKÁ DOKUMENTACE DÁLE DLE POTŘEBY ROZŠÍŘÍ PROVÁDĚCÍ DOKUMENTACI O DALŠÍ INFORMACE např.: PODROBNOSTI SPOJŮ atd. ZHOTOVITEL JE POVINEN SI V POTŘEBNÉM ROZSAHU ZPRACOVAT ZHOTOVITELSKOU (DÍLENSKOU) DOKUMENTACI K OKENNÍM VÝPLNÍM!!!
- POŠKOZENÉ DŘEVĚNÉ PRVKY NUTNO OŠETRIT, PŘÍPADNĚ ROZSÁHLÉHO POŠKOZENÍ VÝMĚNIT ZA NOVÉ apod. PONECHANÉ PRVKY BUDOU OŠETŘENY BEZBARVÝMI PREPARÁTY UMOŽŇUJÍCÍ PROVÉST NÁSLEDNÉ POUŽITÍ ESTETICKÉ NÁTĚRY LAKY NEBO LAZURY,
- BUDOU ZATEPLENY POUZE VNĚJŠÍ KŘÍDLA ŠPALETOVÝCH OKEN, MIMO OKNA S OKRASNÝMI SKLENĚNÝMI VÝPLNĚMI, KTERÉ MUSEJÍ BYT PONECHÁNY
- PŘI ZEMNÍCH PRACÍCH DBÁT NA BEZPEČNOST A OCHRANU ZDRAVÍ, VÝKOPY JE NUTNO PÁŽIT A ZŘETELNĚ OZNAČIT
- SVISLÁ DRENÁŽ SPODNÍ STAVBY BUDE VYTAŽENA NAD U.T.
- SANACE BUDE PROVEDENA JAKO KOMPLEXNÍ CERTIFIKOVANÝ SYSTÉM DODANÝ JEDNÍM ZHOTOVITелеM (DRŽITELEM OSVĚDČENÍ PRÁCE S CERTIFIKOVANÝM SANAČNÍM SYSTÉMEM), KTERÝ SI PROVEDE NA STAVBĚ VLASTNÍ ZAMĚŘENÍ A PŘÍPADNĚ DALŠÍ POTŘEBNÉ PRŮZKUMY, ZEJMÉNA OVĚŘENÍ VLHKOSTI ZDIVAA ZASOLENÍ, ZE KTERÝCH MŮŽE VYPLYNOUT OPTIMALIZACE NAVRHOVANÉHO ŘEŠENÍ, TAK ABY BYLA ZAJIŠTĚNA OCHRANA PROTI PRONIKÁNÍ VLHKOSTI DO BUDOVY PO DOBU PŘEDPOKLÁDANÉ ŽIVOTNOSTI STAVBY
- PROJEKTOVÁ DOKUMENTACE JE NAVRŽENA DLE DOSTUPNÝCH MOŽNÝCH INFORMACÍ A INFORMACÍCH SDĚLENÝCH INVESTOREM, PŘI STAVEBNÍCH PRÁCECH MOHOU BYT ZJIŠTENY TAKOVÉ SKUTEČNOSTI, KTERÉ MOHOU OVLIVNIT PŘEDPOKLAD A ROZSAH PRACÍ, V TĚCHTO PŘÍPÁDECH BUDE PROJEKTANT V PŘEDSTIHU UPOZORNĚN A ÚPRAVABUDE ŘEŠENA V RÁMCI ZMĚNOVÉHO ŘÍZENÍ
- NEDÍLNOU SOUČÁSTÍ PROJEKTOVÉ DOKUMENTACE JSOU ČÁSTI ZUČASTNĚNÝCH PROFESÍ, VÝSTUPY TĚCHTO PROFESÍ OBSAŽENÉ V ARCHITEKTONICKO STAVEBNÍM ŘEŠENÍ JSOU POUZE ORIENTAČNÍHO CHARAKTERU, K PODROBNÉMU ŘEŠENÍ DÍLČÍCH SOUČÁSTÍ STAVBY SLOUŽÍ TYTO SAMOSTATNĚ ČÁSTI PROJEKTOVÉ DOKUMENTACE A TO ZEJMÉNA POŽÁRNĚ BEZPEČNOSTNÍ ŘEŠENÍ STAVBY

+0.000 = STÁVAJÍCÍ ÚROVEŇ PODLAHY V 1.NP

Hlavní inženýr projektu :		Ing. Radek Myšák			<div><div><div>IRBOS s.r.o.</div><div>Čestice 115</div><div>Kostelec nad Orlicí</div><div>517 41</div><div>www.irbos.cz</div></div><div></div></div>		
Zodpovědný projektant :		Ing. Radek Myšák					
Projektant :		Ing. Michal Daniček					
Kraj :	KRÁLOVÉHRADECKÝ	M.Ú. :	NOVÝ BYDŽOV	Autorizace:		Číslo zakázky :	23/06/0798
Stavebník :	GYMNÁZIUM, STŘEDNÍ ODBORNÁ ŠKOLA A VYŠŠÍ ODBORNÁ ŠKOLA, NOVÝ BYDŽOV IČO: 62690221, KOMENSKÉHO 77, 504 01 NOVÝ BYDŽOV					Stupeň PD :	DSP
Stavba :	SNÍŽENÍ ENERGETICKÉ NÁROČNOSTI GYMNÁZIA, SOŠ A VOŠ, NOVÝ BYDŽOV - DM J. JUNGMANNA Jos. Jungmanna č.p. 1544 k.ú.:Nový Bydžov [707163], parcela: p.č. st. 310/1				Datum :	05/2024	
ARCHITEKTONICKO STAVEBNÍ ŘEŠENÍ		Číslo paré :		Měřítka :	1:50		
Formát :							
Název výkresu :	ŘEZ A-A' - STÁVAJÍCÍ STAV				Číslo výkresu :	D.1.1.7	

ŘEZ A-A' - STÁVAJÍCÍ STAV 1:75